

COMMUNIQUÉ DE PRESSE

4 avril 2017

## LE NOUVEAU SITE INTERNET DE LA MAISON DES MATHÉMATIQUES ET DE L'INFORMATIQUE EST EN LIGNE

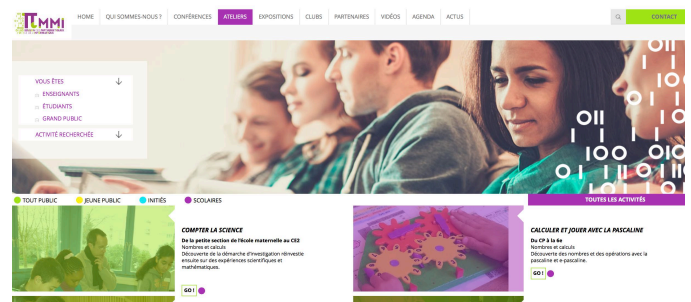
[www.mmi-lyon.fr](http://www.mmi-lyon.fr)

La Maison des mathématiques et de l'informatique lance son nouveau site internet, entièrement repensé pour offrir une expérience utilisateur optimale. En adéquation avec son développement, elle a donc procédé à la refonte complète de son site proposant une nouvelle architecture et une navigation plus intuitive. Structurée autour de nouvelles rubriques et fonctionnalités, cette version améliore l'accès à l'offre de la MMI, en proposant notamment à l'internaute de rechercher l'information en fonction de son profil. Un graphisme coloré et ludique, à l'image de ses activités, laisse une large place à la photo et traduit le dynamisme de sa structure.

### Navigation simplifiée. Des activités à portée de clic !

Pour effectuer une recherche rapide d'activité, plusieurs options sont possibles. L'internaute peut choisir une entrée par type d'activité, à partir du menu en page d'accueil : conférences, ateliers, expositions ou clubs. Il peut ensuite filtrer les résultats obtenus par profil (grand public, étudiant, enseignant), ou préférer une entrée directement par profil via un module de filtre en page d'accueil proposant des activités et informations personnalisées.

Grâce à une déclinaison de pastilles colorées et ludiques, présente tout au long de la navigation, la tranche d'âge de l'activité et le niveau requis (tout public, initiés, jeune public, scolaires) sont identifiables en un clin d'œil.



### Des rubriques institutionnelles complètes

Le site MMI s'articule aussi autour de rubriques intentionnelles comportant les informations pratiques (horaires, accès, ressources, appel à projets, espace presse), la présentation de la MMI, de son organisation, ses missions et actions, ses valeurs, ses compétences et son équipe.

En tant que structure fédératrice de la diffusion des mathématiques et de l'informatique à Lyon, la MMI présente de manière détaillée ses partenariats à travers une rubrique « Partenaires », qui témoigne de la richesse et de la diversité de ses collaborations et de sa volonté d'étendre son réseau.

### De nouveaux services et outils d'information

Le site met à disposition des internautes de nombreux services : abonnement newsletter, boutons d'accès à ses réseaux sociaux, un formulaire de contact personnalisé selon le profil.

Tutelles



1 place de l'École  
69007 Lyon  
+33(0)4 72 43 11 80  
contact@mmi-lyon.fr  
www.mmi-lyon.fr

Une nouvelle rubrique « Vidéos » propose une sélection de retransmissions des conférences et de présentations de ses activités. Toutes les vidéos sont à retrouver également sur sa chaîne YouTube.

L'agenda donne une vision d'ensemble des événements et des animations par mois ou par jour.

La rubrique « Actualité » liste chronologiquement les actualités de la MMI.

Afin de garantir une navigation fluide quel que soit le support utilisé, Smartphone, tablette ou ordinateur, le site s'adapte à toutes les formes d'écran grâce à son interface en responsive webdesign.

Ce site évolutif sera complété par de nouvelles rubriques et de nouvelles ressources régulièrement.

### À propos de la Maison des mathématiques et de l'informatique

Elle est le premier centre de médiation scientifique pour les scolaires et le grand public dédié aux mathématiques et à l'informatique en France, créé en 2012 par le Laboratoire d'excellence MILYON de l'Université de Lyon (<http://milyon.universite-lyon.fr/>).

À travers un panel d'activités axées sur l'expérimentation, expositions, clubs, ateliers pédagogiques, participation à la Fête de la science, conférences, etc., elle vise à :

- sensibiliser le grand public et les élèves aux sciences mathématiques et informatique de manière ludique et pluridisciplinaire ;
- présenter à tous les résultats de la recherche contemporaine ;
- susciter ou renforcer des vocations scientifiques.

450 m<sup>2</sup> ; plus de 23 000 heures de face à face avec les scolaires et le grand public par an ; plus de 130 classes accueillies dans les locaux et plus de 5 000 élèves touchés dans leur établissement par an.

#### Contact Presse :

Séverine VOISIN  
Chargée de communication  
Tél : 04 72 43 11 80

[voisin@math.univ-lyon1.fr](mailto:voisin@math.univ-lyon1.fr)

[www.mmi-lyon.fr](http://www.mmi-lyon.fr)

[facebook.com/mmi.lyon](https://facebook.com/mmi.lyon)

@MMI\_lyon

Tutelles

